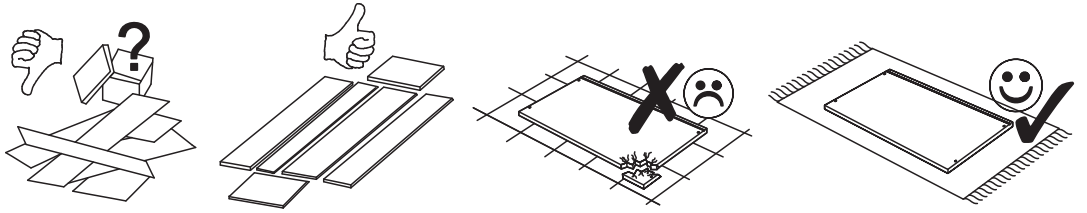
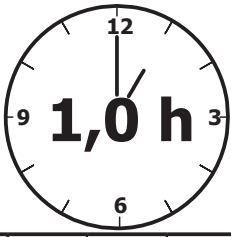
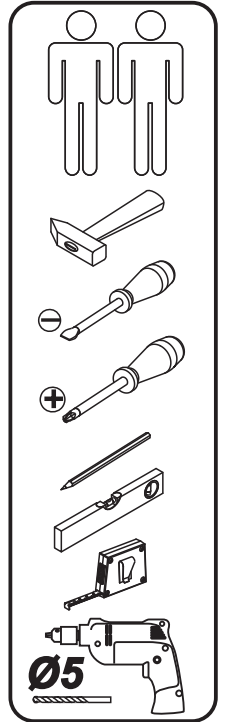
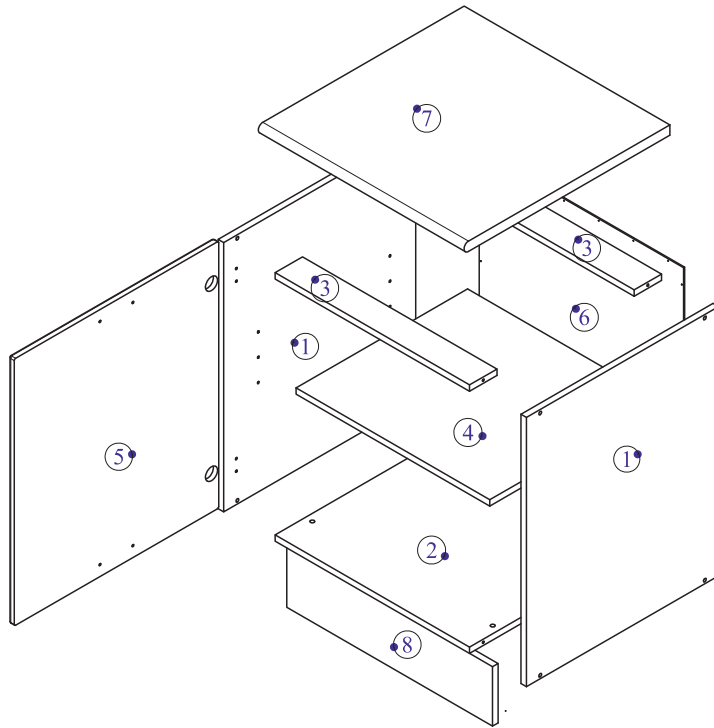
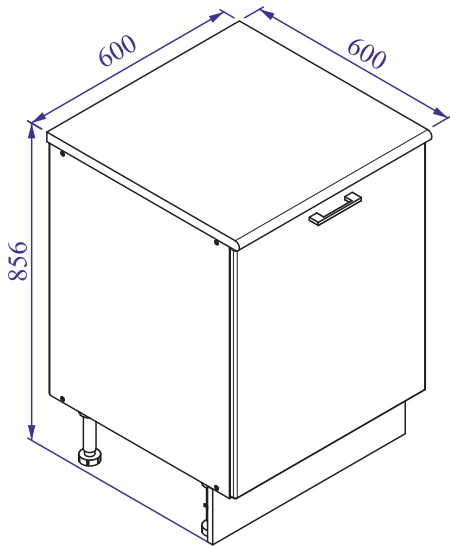


# Инструкция по сборке Шкаф напольный 60 см



№	L	W	H	Кол.	Пакет
1	680	560	16	2	1/1
2	567	560	16	1	1/1
3	567	80	16	2	1/1
4	565	500	16	1	1/1
5	674	596	16	1	1/1
6	675	596	3	1	1/1
7	600	600	26	1	1/1
8	600	150	16	1	1/1

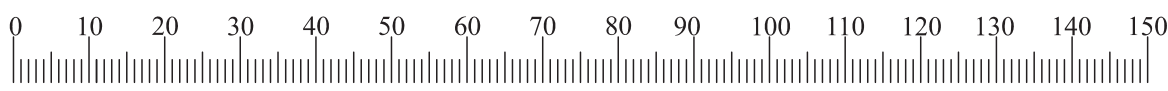


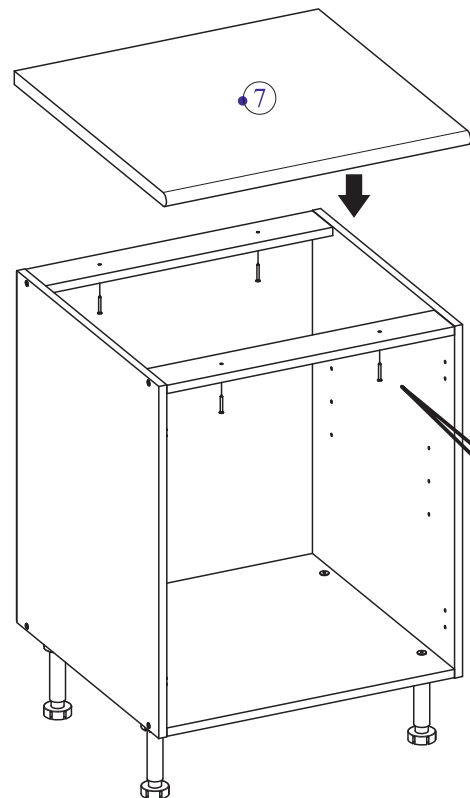
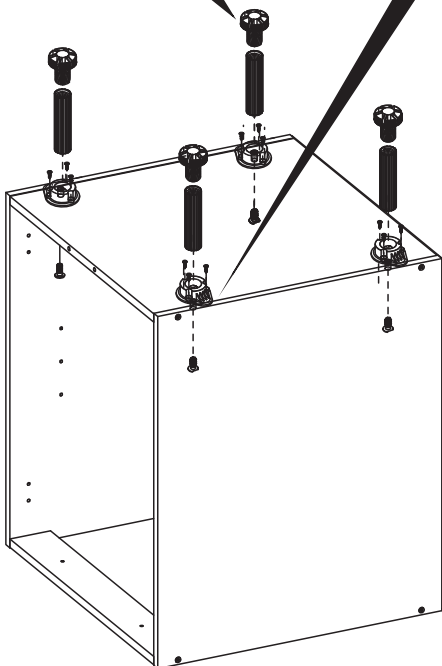
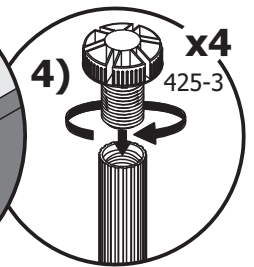
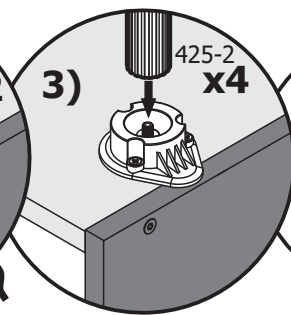
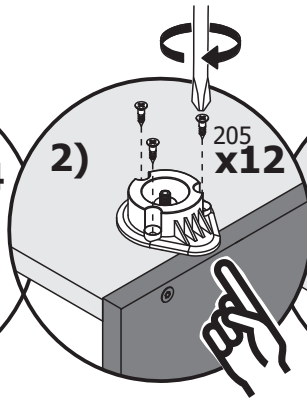
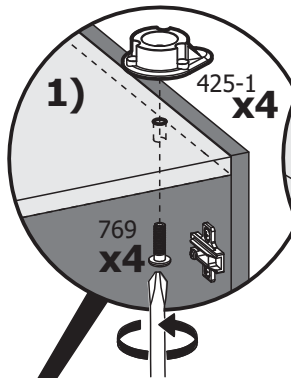
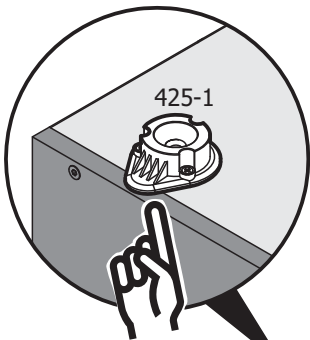
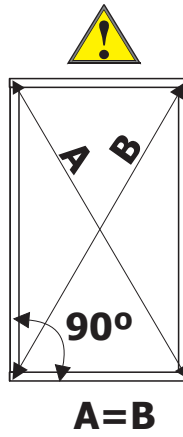
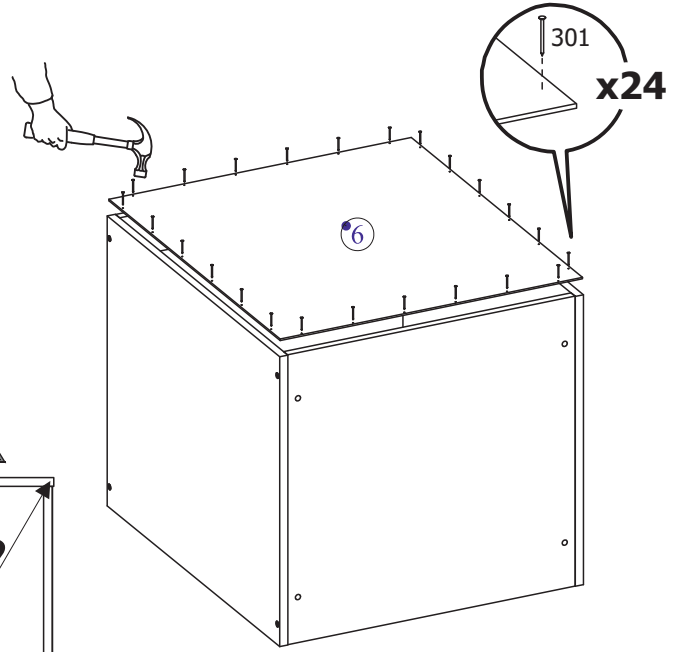
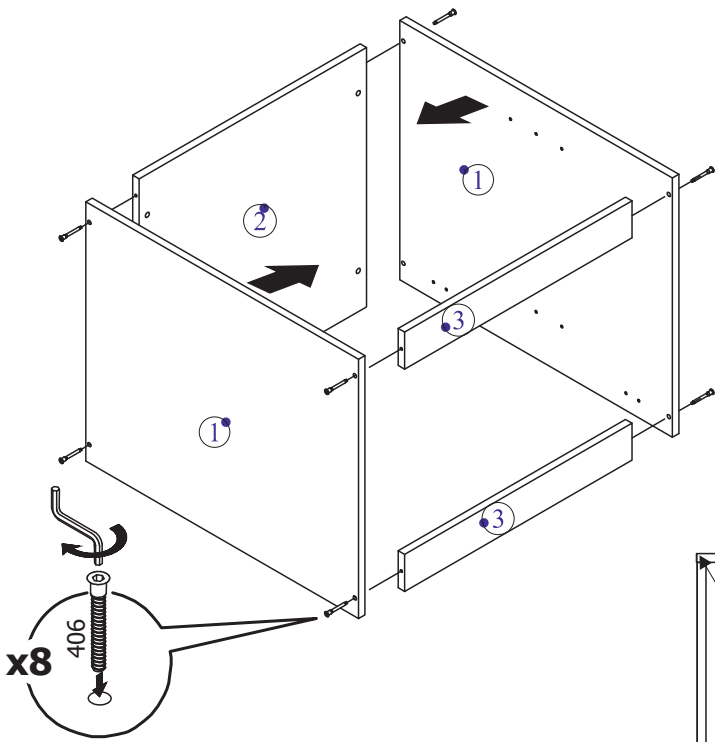
**Просим сохранять этикетку товара в течении гарантийного срока!**

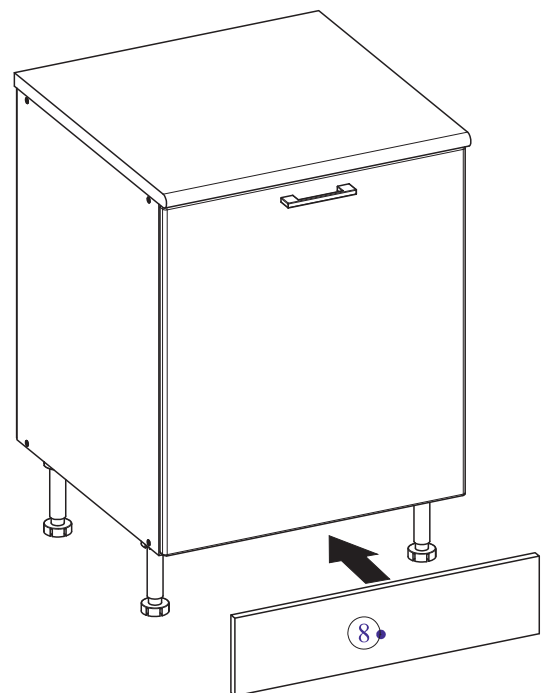
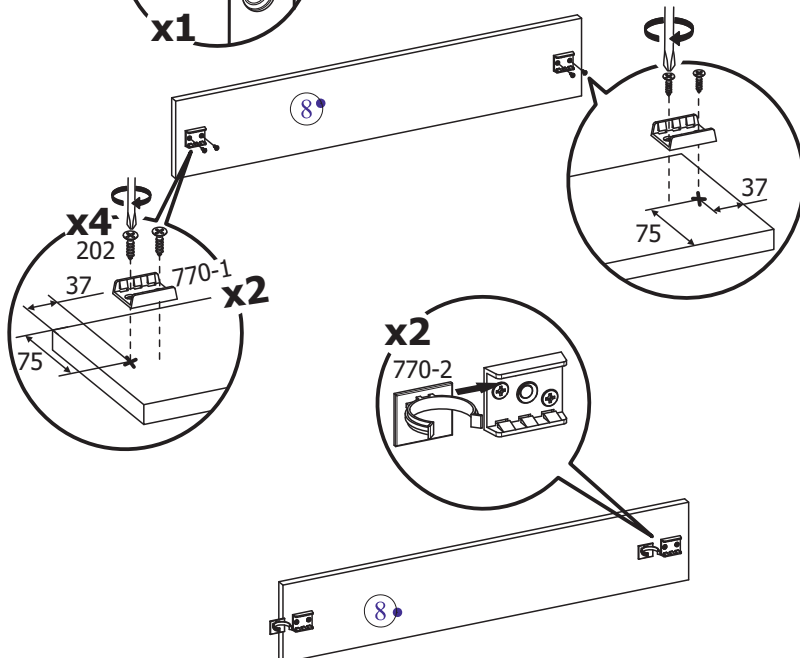
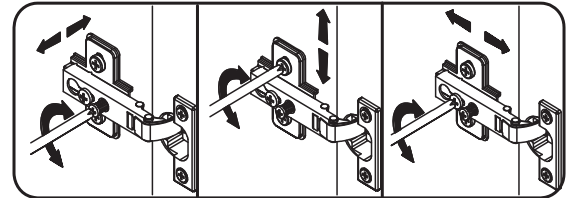
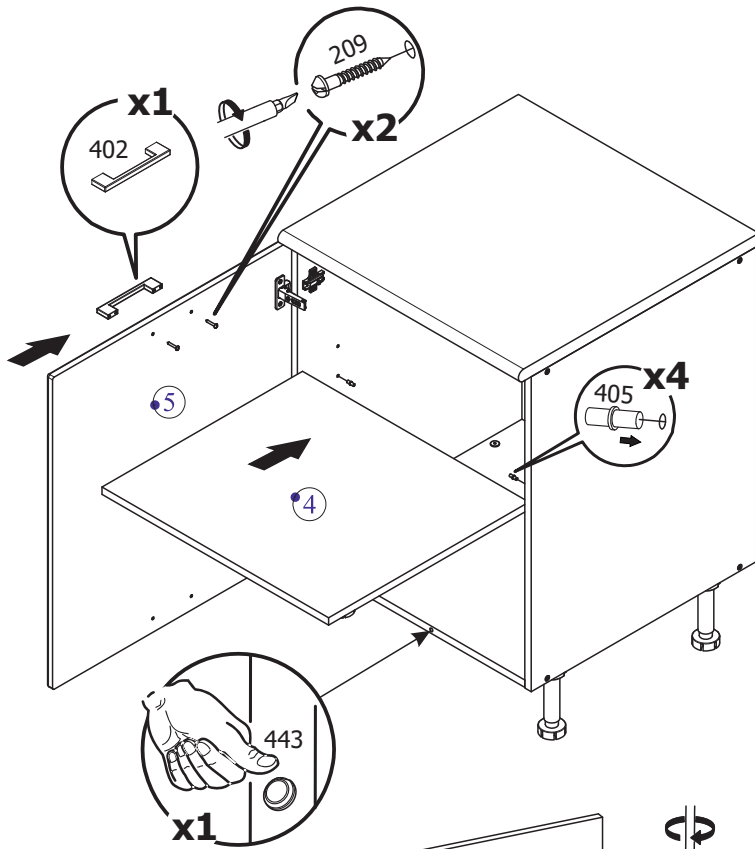
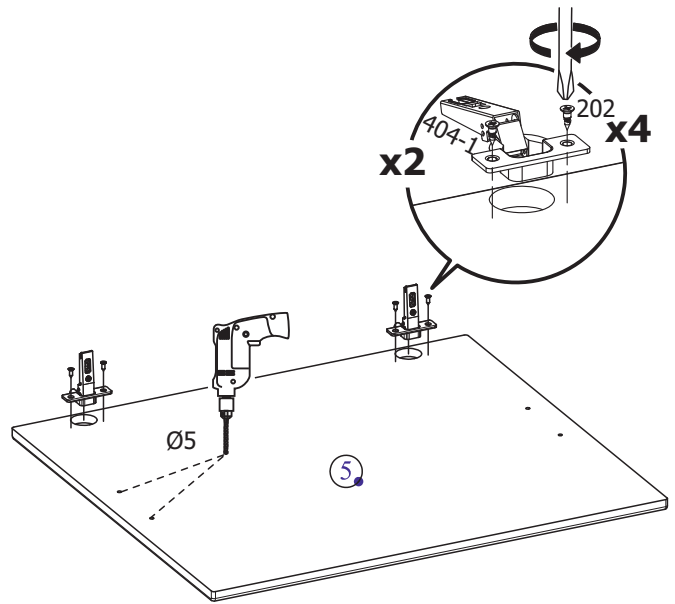
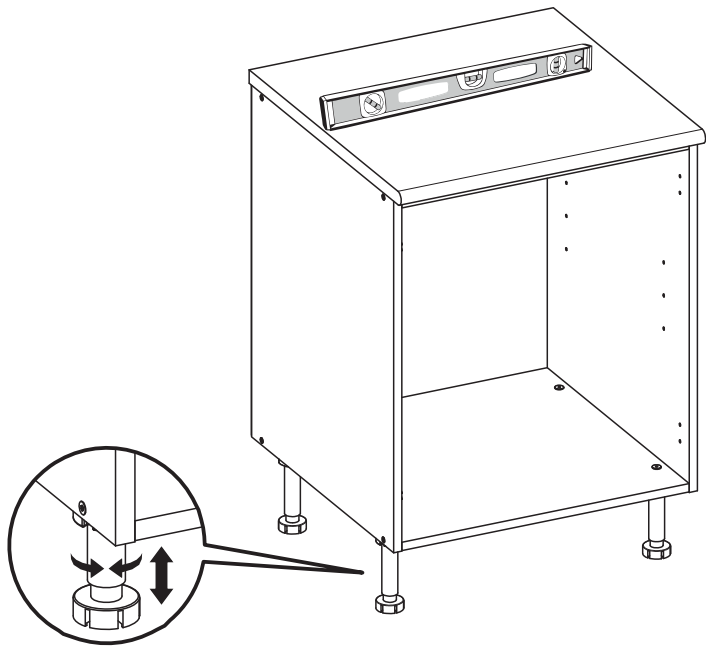
4682837	Комплекты: Ручка	Цвет корпуса - Белый	Дата изготовления 01.2021.
Шкаф	Дверь шкафа (МДФ)	Цвет фасада - Светлый	Срок службы - 10 лет.
Панель	Фурнитура для сборки и установки шкафа	Габариты упаковки (ВхШхГ) 690*407*99 мм.	Гарантийный срок - 2 года.
400x305x880 мм		Масса брутто: 12,5 кг.	Страна-производитель: Россия.

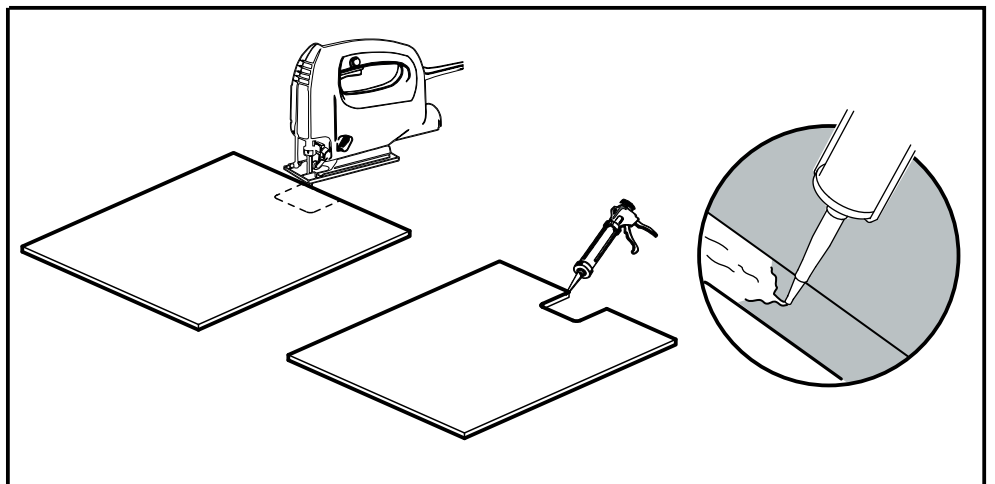
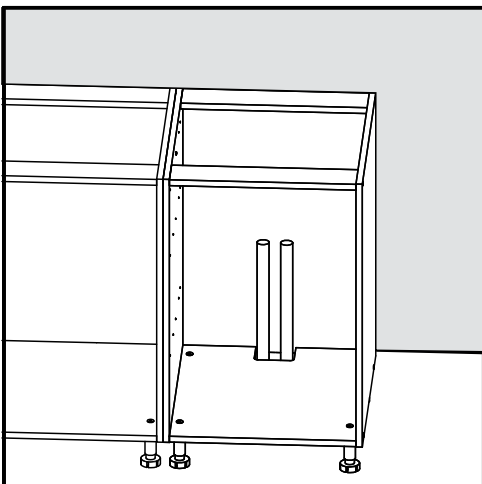
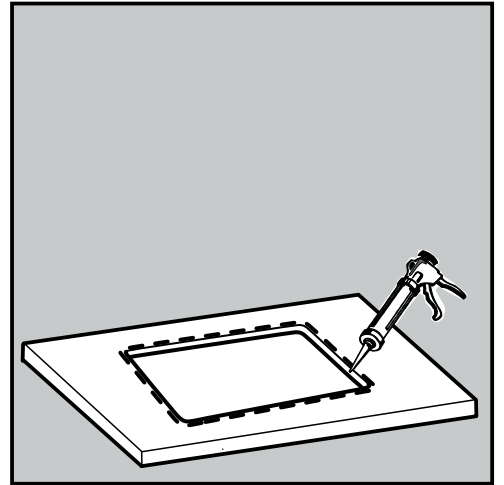
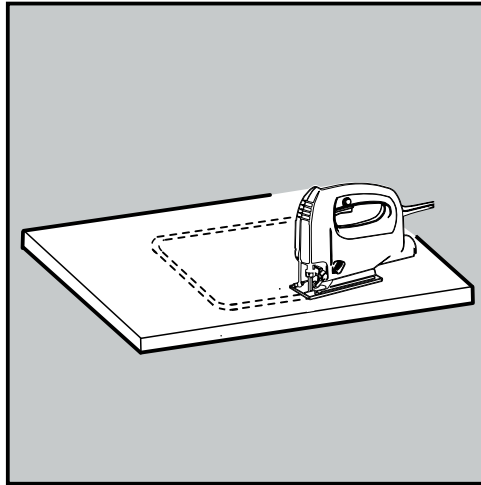
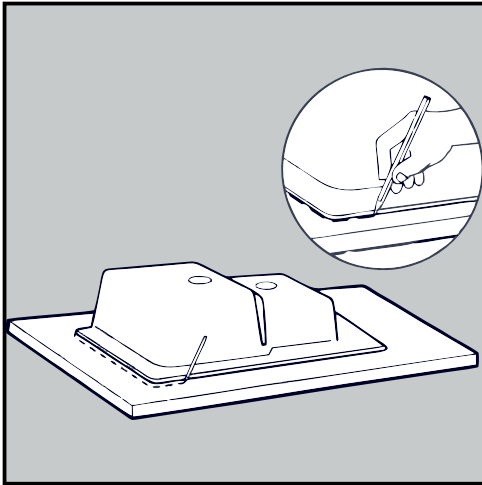
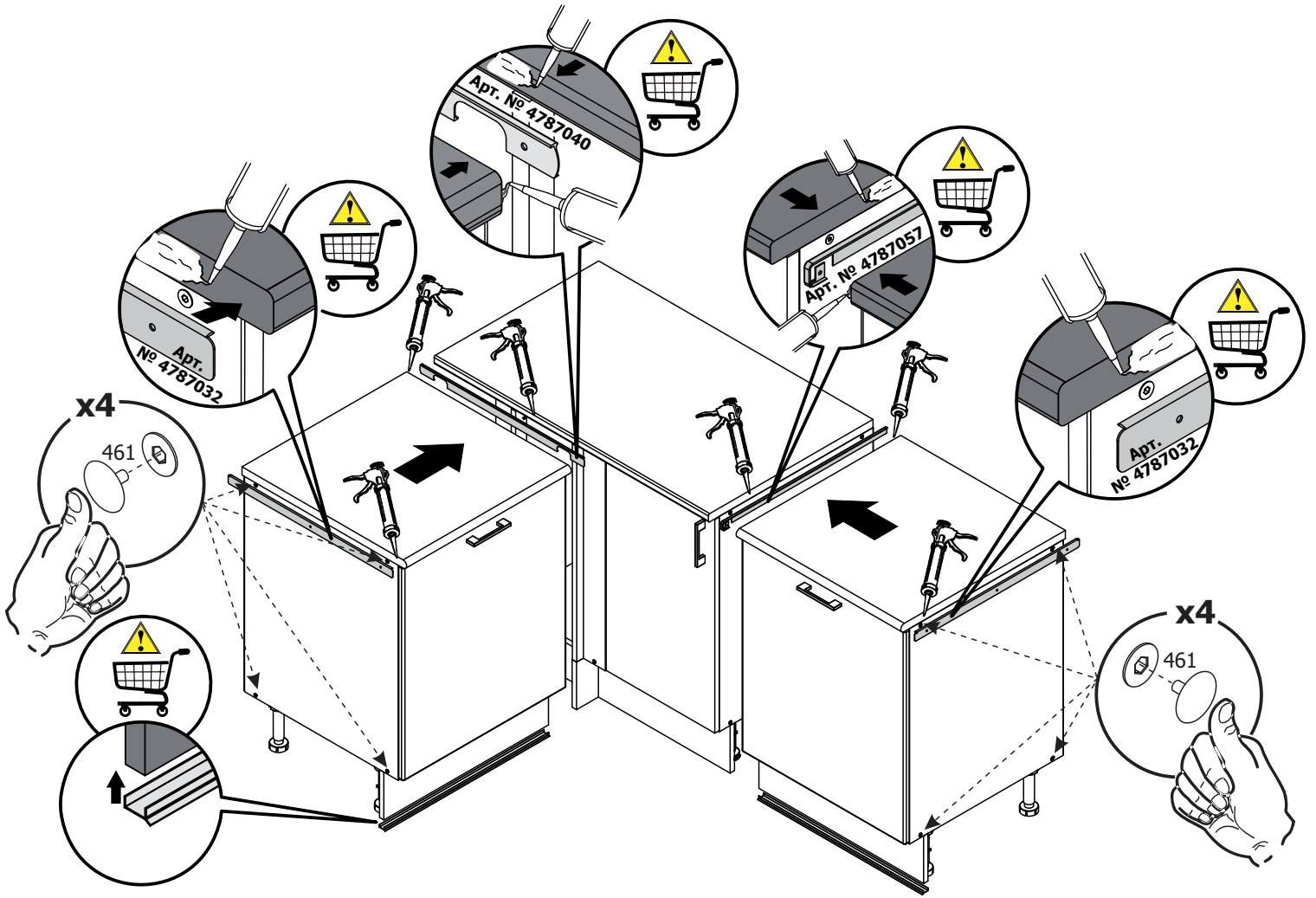
Исполнитель: ООО «ИКСАР», Россия, г. Москва, ул. Мещинская, д.85Б, стр. 2, пом. 301, каб. 5, эт. 5, тел. 8 495 759 38 90.  
Товар изготовлен в соответствии с ГОСТ 18371-2014. Декларация о соответствии ЕАЭС N RU Д-РУ Л802 В.36536/20 от 15.09.2020 до 14.09.2023.

301 1,6x25 x24	402 x1	443 x1	406 x8	404-1 x2	404-2 x2	203 Ø4x35 x4
461 x8	205 4x16 x12	202 Ø4x13 x8	405 x4	209 x2	425-1 x4	425-2 x4
					425-3 x4	770-1 x2
						770-2 x2
						769 x4





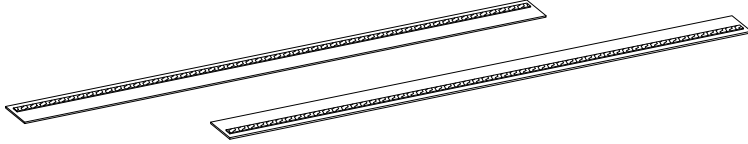




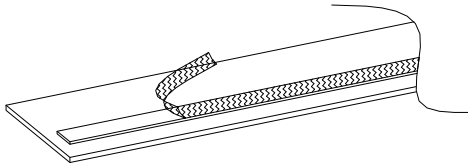
## Внимание!

Рекомендуем укомплектовать шкафы стоящие по левую и правую сторону от электрической/газовой плиты - термоизоляционными планками.

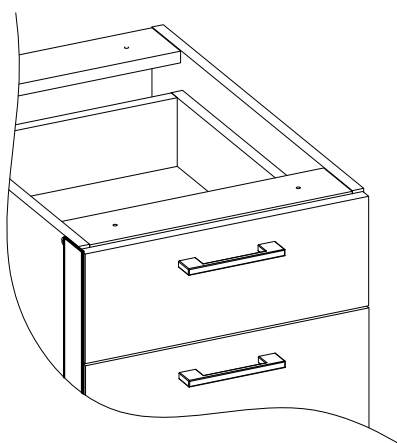
Они защитят двери напольных шкафов от воздействия высоких температур. Приобретаются отдельно.



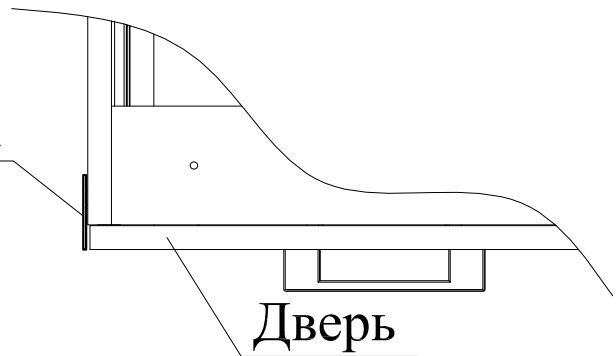
1. Удалить защитный слой со скотча.



2. Наклеить планку на боковую стенку корпуса.



Планка



Дверь

Термоизоляционная планка

